



**plus  
DESIGN**

BEAUTIFUL  
DESIGN  
FOR LIVING

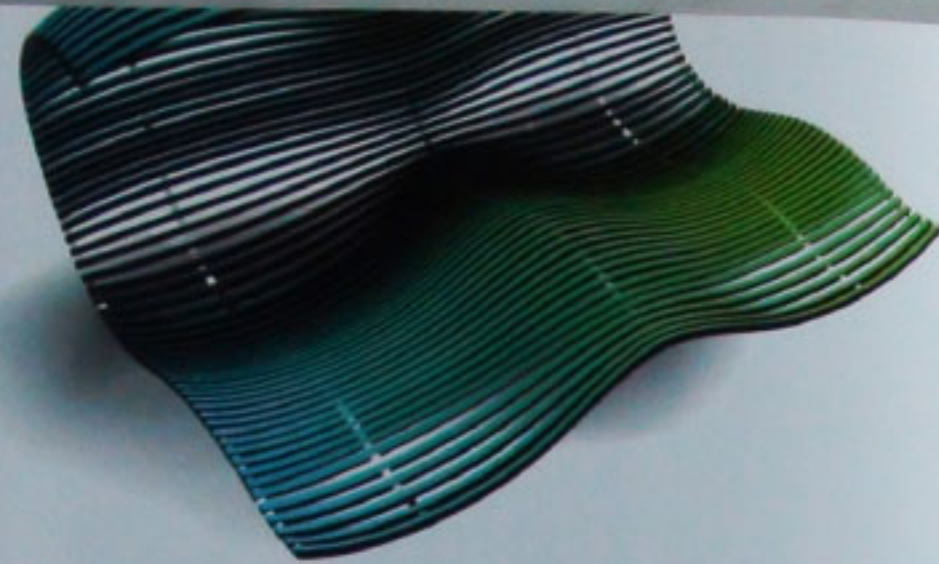
selected by  
Miquel Abellón

monsà



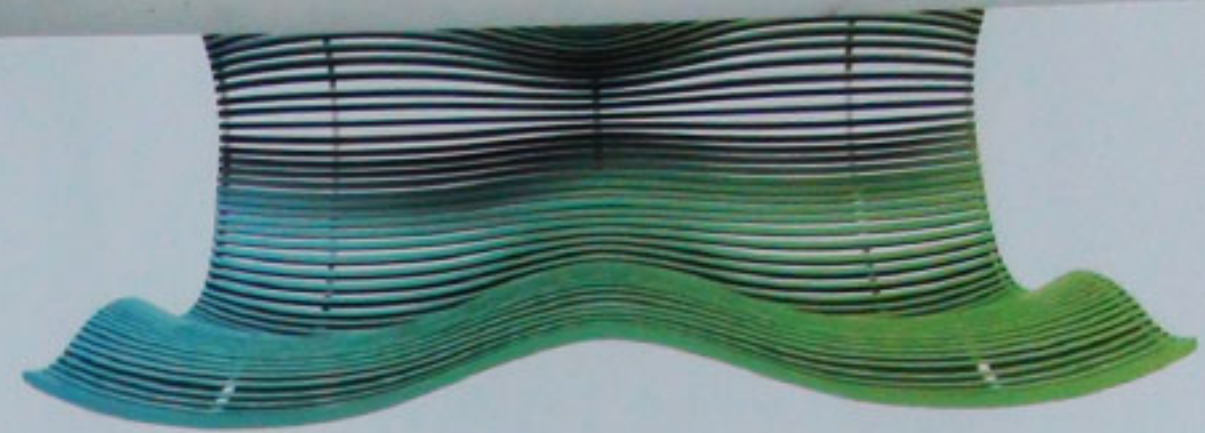






index

- ANDRAS RIGLER**  
Noe project . 67  
Pep Jug . 81
- BENJAMINHUBERT STUDIO**  
Dandilight . 126  
Botanical . 134
- BIG-GAME**  
Micro . 73  
Bald . 87
- BOUROULLEC**  
Lighthouse . 142  
Quilt . 145  
Vegetal chair . 158  
Clouds . 162
- BRODIE NEILL**  
Scuba . 69  
@ chair . 103  
Reverb . 187
- CHARLIE DAVIDSON STUDIO**  
Cool chair . 18  
Peppered . 28  
Peak oil . 76
- CHEUNGOVL**  
Umarmung . 74  
Standpunkt . 77
- CHRISTIAN HARRUP DESIGN**  
SL01 . 56  
Bend . 70  
Light 4 . 86  
Easy . 93  
Light 3 . 124
- CHRISTOPHER DANIEL**  
Vuzzle chair . 175
- CUL DE SAC**  
Loop . 71  
El verd del Poalg . 80
- DIMA LOGINOFF**  
Miami . 22  
Cult . 27  
Bless you . 38  
Puff . 40  
Dounyasha . 46  
Happy chaise longue . 52
- E+M DESIGN**  
Domo . 176  
Tree . 177  
Gravity . 180  
Infinif . 181  
Nube . 188
- ERIC BERTHES**  
Daonuts . 172
- FRANCISCO GOMEZ PAZ**  
Solar battle . 89  
Hope . 110
- FUSEPROJECT**  
Jimmyjane . 174
- GAMFRATESI STUDIO**  
Meduse . 135  
Alleni . 160
- GROUP TWO DESIGN**  
Salt and Pepper . 29  
Led . 165
- GRUP D**  
Sálvora . 100
- HEATHERWICK STUDIO**  
Spun . 155  
Extrusions . 182
- HÉCTOR SERRANO**  
Air . 20  
V . 42
- INGO MAURER**  
Breaking buddha . 44  
Double T Future . 72  
Moon Over Cuba . 125
- JOEL ESCALONA STUDIO**  
Dancing . 9  
Santos chair . 12  
Mydno . 21  
Taco & dancing plate . 34
- KONSTANTIN GRČIĆ**  
Mura . 122  
Table B . 173  
Blow . 184  
Myto . 186
- KYOUËI DESIGN**  
Liquid Lamp . 121  
Liquid Bookmark . 149  
Honeycomb . 159  
Cube Letter . 167  
Glass Tank . 179
- LA MAMBA**  
Blou . 133  
Tlac . 136  
Eria . 154
- LAGRANJA DESIGN**  
Infiore . 48  
Lula . 49  
Bucky . 54  
Coral . 62  
Zoo . 66
- LUIS ESLAVA STUDIO**  
BIY . 36  
La Marrana . 50  
Balvi . 51  
Paisley . 58  
Groove . 96  
Agatha . 166  
Face to face . 189



index

- MAGISSO**  
Cake server . 88
- MARC NEWSON**  
Random pak . 164  
Carbon chair . 169  
Voronoi shell . 185
- MARINA DRAGOMIROVA**  
Make your glass . 185
- MARIO RUIZ**  
Fuori . 148
- MERMELADA ESTUDIO**  
Maya . 84  
Winter . 95  
Equis . 107
- METACONCRETE**  
Signature series . 68  
Light clock . 123
- MIKE & MAAIKE**  
Windowseat . 153  
Swarm . 168  
Mufe . 171
- MOLO DESIGN**  
Cloud softlight . 106  
Soft . 116
- NOON STUDIO**  
Tripod . 37  
Iceberg . 61  
Steel stool . 78  
Jar lamps . 79  
Compas lamp . 92
- NOSIGNER**  
Arborism . 10  
Squares . 60  
Pökkari . 16  
Rebirth . 24  
XY . 30
- NOWNAO**  
Seasons . 14
- PABLO MATTEODA**  
Sharky . 132
- PENSISTUDIO**  
Shape . 138
- RAW-EDGES DESIGN STUDIO**  
Pivot . 137  
Tailored wood . 146  
Stack . 156
- RAY POWER**  
Air . 130
- SANG-HOON LEE +**  
Shrek . 26  
Chocolate folder . 31  
Copyright phone . 32  
ipod speaker light . 33
- SERIES D**  
EnPlano . 94  
Graft . 104  
Alestá . 161  
Sumo . 178
- SEXINDESIGN STUDIO**  
Beluga . 13  
Communication . 41
- STEFAN BENCH DESIGN**  
Quby . 190
- STUDIO AISSLINGER**  
Mesh . 83  
NETwork . 109
- STUDIO DROR**  
Peacock . 108  
Volume MGX . 114
- STUDIO GEENEN**  
Gaudi chair . 150  
Dyneema . 170
- STUDIO MASSAUD**  
Ad-Hoc . 128
- STUDIO VERTIJET**  
Lava . 102
- TIMOTHY SCHREIBER**  
C-Sreen . 140  
Morphogenesis . 141  
S-08 Bench . 143  
Evolved . 144  
Pan 07 . 152
- USIN-e**  
Air3 . 17  
Prelude . 82
- VICENTE GARCIA JIMENEZ**  
Plaza . 90  
Le soleil . 112
- YONOH**  
Box . 98  
Nenufar . 120
- ZIETA PROZESSDESIGN**  
Chippensteel . 64



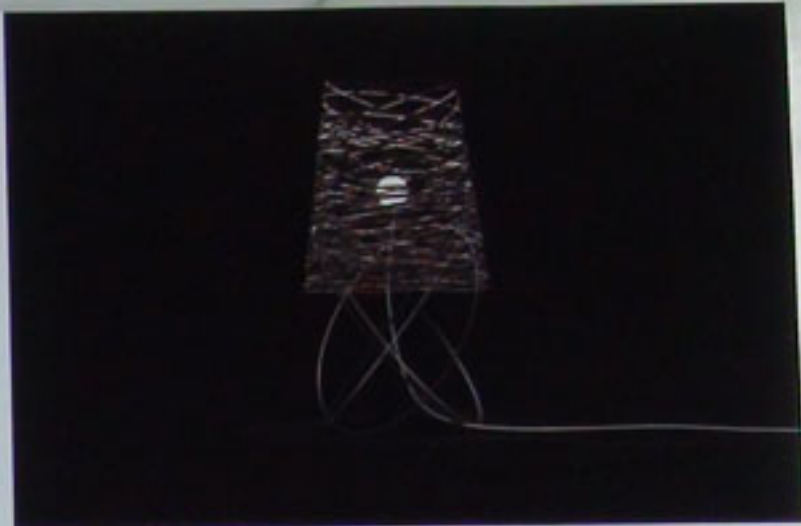
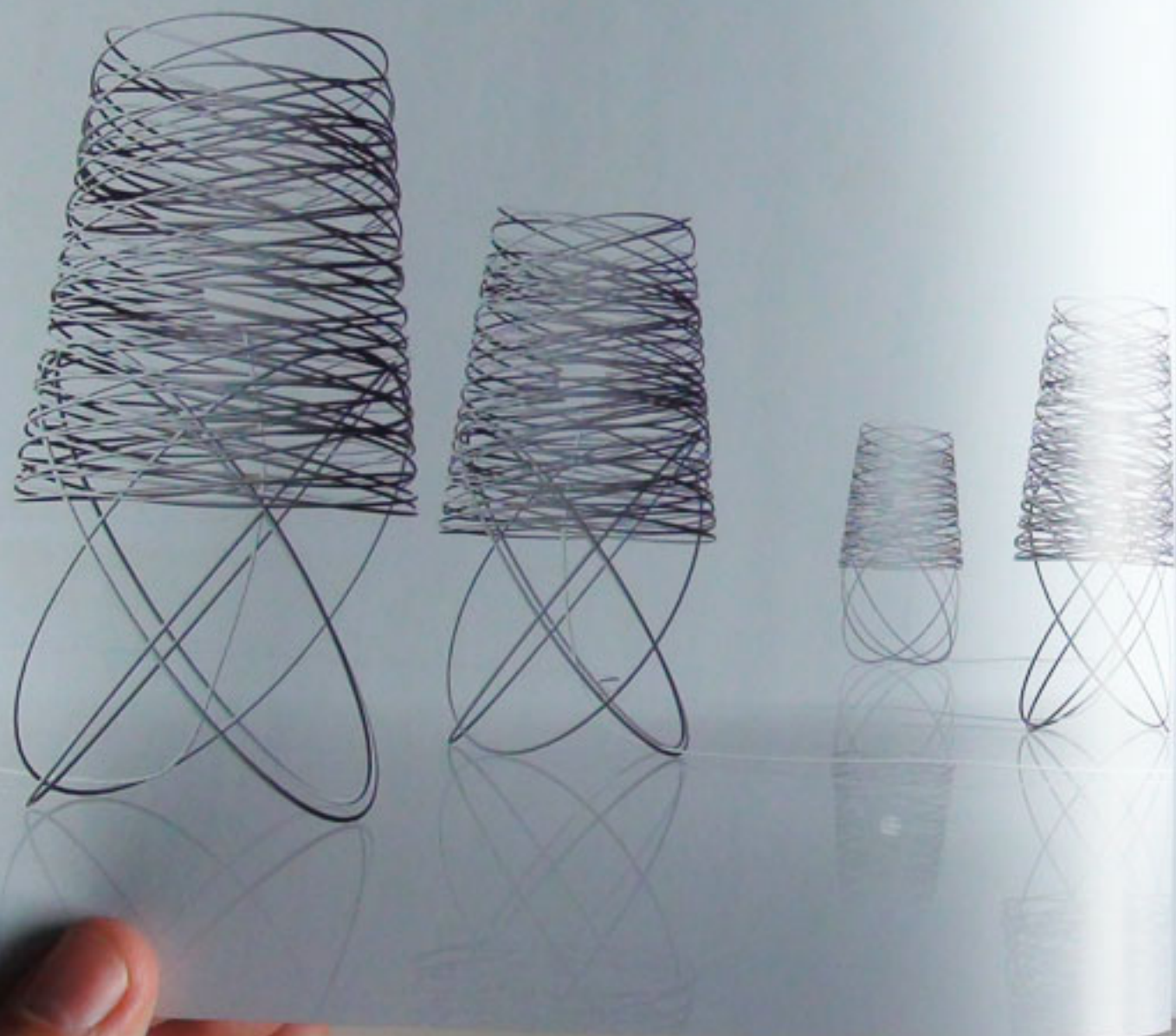
## Miami floor lamp

2008  
Ø 1050mm Ø of shade 500mm  
Metal

DIMA LOGINOFF Moscow, Russia  
Designer: Dima Loginoff  
Text: Toby  
[www.dimaloginoff.com](http://www.dimaloginoff.com)

An already familiar motif of Loginoff's, a traditional shape is cut apart to allow air and space to pass through. The shade is metal and wire. The wire orbs that seem to twist and swirl furiously in the shade are actually carefully planned, symmetrical angles that mirror each other. The lamp's base looks like the orbs fell in unison from the shade and just happened to land in perfect juxtaposition.

Se trata de un motivo ya común en los diseños de Loginoff, una forma tradicional que se ha cortado para permitir que el aire y el espacio sigan a la luz. La lámpara Miami es metálica y estropeada. Los orbes de los cables parecen retorcerse y girar furiosamente en la pantalla, pero en realidad cuidadosamente planeados en ángulos que se reflejan mutuamente. En la base de la lámpara, parece que los orbes caen al unísono desde la pantalla y simplemente aterrizan en una juxtaposición perfecta.





## Shrek Mp3

2009  
40x40x15mm  
ABS

SANG-HOON LEE +  
Seoul, Republic of Korea  
Designer: Sang-Hoon Lee  
www.sanghoon-design.com

This ain't a toy store! FYI, it's here coz many well known MP3 manufacturers ignore something about their target market manager while designing their players. The childish (yet cute!) player puts remarkable emphasis on the form. Here is a prime example of how a one can twist the odd shape of Disney's bone into something constructive.

Esto no es una juguetería! FYI, está aquí porque muchos de los principales fabricantes de MP3 ignoran algo sobre el gerente de la gestión de los auriculares cuando diseñan los reproductores. Este reproductor pone un énfasis notable en la forma. Aquí hay un ejemplo excelente de cómo se puede convertir la extraña forma del personaje Igo de Disney en algo constructivo.



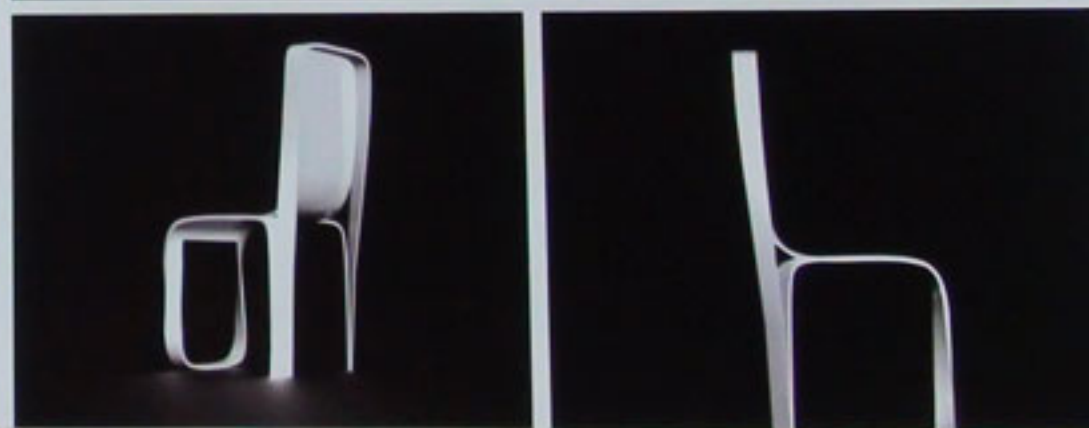
## Cult Chair concept

2009  
100x50x40cm  
Plastic

DIMA LOGINOFF, Moscow, Russia  
Designer: Dima Loginoff  
www.dimaloginoff.com

Chair Cult made of plastic, has the radical form generated in the unconventional way. Its seat is formed by a rope which passes with soft lines from the back to legs and around. The chair is executed in two variants: glossy black and white.

La silla Cult hecha de plástico tiene una forma radical generada de modo no convencional. El asiento está enmarcado con una cinta que pasa con líneas suaves desde atrás, por las patas y alrededor. La silla se fabrica en dos variantes: negro y blanco brillante.





# Bless You

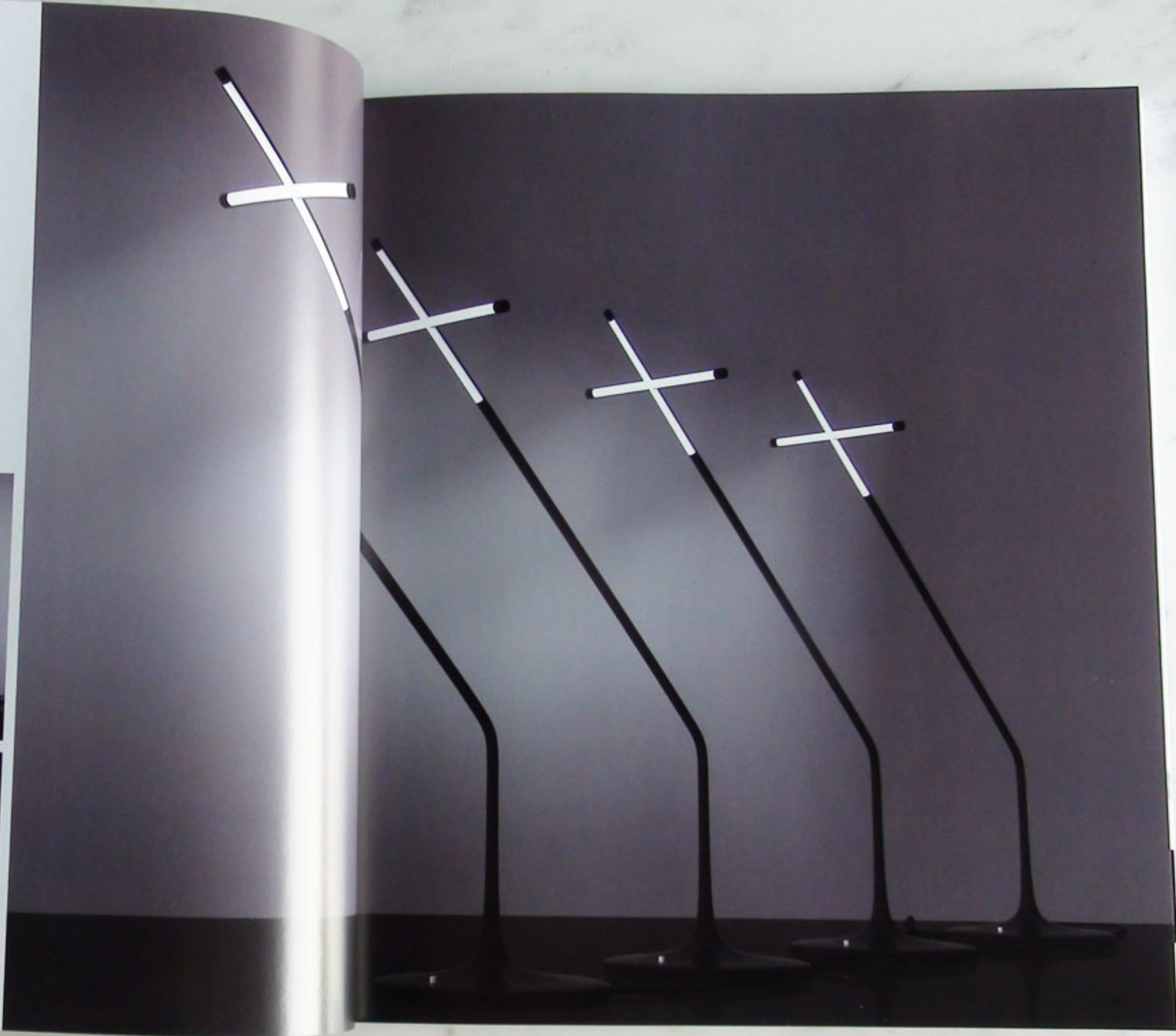
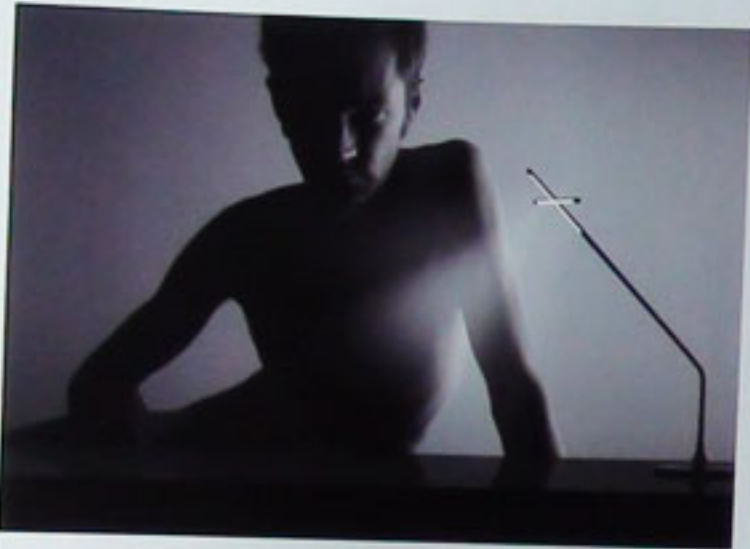
Lighting concept

2009  
Ø1650mm Ø of base 200mm  
Led / Plastic

DIMA LOGINOFF, Moscow, Russia  
Designer: Dima Loginoff  
[www.dimaloginoff.com](http://www.dimaloginoff.com)

The all new lighting design endowed with number of leds is designed in the shape of a cross that makes you feel blessed each time you look at it or turn it on. Now anyone can feel the blessing with just a click.

El nuevo diseño de iluminación dotado de varios leds está diseñado en forma de cruz, por lo que te hace sentir bendecido cada vez que lo miras o lo enciendes. Ahora todo el mundo puede sentirse bendecido con tan sólo un clic.





Paff  
Armchair concept

2009  
H74x430x550mm  
Wood / Plastic

DIMA LOGINOFF, Moscow, Russia  
Designer: Dima Loginoff  
[www.dimaloginoff.com](http://www.dimaloginoff.com)

The iconic design of chair Paff does this subject universal for any modern interior. Its simple and trendy design will be enjoyed for many. Simple legs from a birch with an open texture are in contrast with glossy seat from plastic of black or white colour.

El diseño icónico de la silla Paff hace que este objeto sea universal para cualquier interior moderno. Su diseño simple y simpático será disfrutado por muchas personas. Las patas simples de abedul con una textura abierta contrastan con el asiento brillante de plástico de color blanco o negro.



Communication

The idea from communicating vessel, it's a simple design and it's looks smart. "U" shape.

La idea proviene de los recipientes comunicados, es un diseño simple y elegante. La forma en la mano.

2006

SEXINDESIGN STUDIO, Beijing, China  
Designer: Se Xin  
[www.arthur-xin.com](http://www.arthur-xin.com)





**Dounyasha**  
Lounge concept

2009  
H1155xW715xH1030mm  
Fiberglass

DIMA LOGINOFF, Moscow, Russia  
Design and Photos: Dima Loginoff  
Model: Alex Torgunakov (Bolshoi Theater)  
Text: Toby  
[www.dimaloginoff.com](http://www.dimaloginoff.com)

Dounyasha is an old-fashioned name, a very traditional name in Russia. When the name is spoken, it evokes a certain era of the late 1800s. "Dounyasha," along with the Rococo flair that Loginoff often powders on his designs, come to his modern stage very willingly, very gently, as if they just popped in to get a glimpse of the future.

Dounyasha es un nombre anticuado y muy tradicional en Rusia. Cuando se dice este nombre, evoca la época de finales de los años 1.800. "Dounyasha," junto con el estilo Rococo que Loginoff a menudo da a sus diseños, llega a la época moderna de buen grado, muy suavemente, como si viniera a echar un vistazo al futuro.





## Happy Chaise Longue

2008  
H1160xwidth1200xdepth2000mm  
Plastic / Chromeplated steel

DIMA LOGINOFF, Moscow, Russia  
Designer: Dima Loginoff  
www.dimaloginoff.com

Chaise Longue is no bringing error on my side actually. Dima prefer to call in his actually latest comfortable and style-ican chaise lounge Happy Chaise Longue. A departure from his roots, as a hair-stylist, Dima Loginoff venture into interior-designing arena a couple of years ago. As obvious, Chaise Longue has a current take on classic love chair albeit it position partners in a side-by-side manner, regarding every other's space. Every ocove is wide enough to seat occupant comfortably, but romantics that can be cuddle up in a solitary seat and will be still find it roomy. By means of plastic and chrome plate steel for molding the form, Chaise Longue sturdy enough to balance fragile look.

No hay ningún error tipográfico por mi parte, de hecho Dima prefiere llamar a su confortable y estilosa tumbona con el nombre de Happy Chaise Lounge. Dejando atrás sus raíces como peluquero, Dima Loginoff se aventuró en el mundo del diseño de interiores hace un par de años. Obviamente, la Happy Chaise Longue se parece al clásico sofá para dos en el hecho de que coloca a la pareja de lado, respetando el espacio del otro. Los huecos son suficientemente anchos para que los ocupantes quepan cómodamente, pero los románticos pueden acumularse en un solo asiento y aún encontrarlo espacioso. Utiliza acero recubierto de cromo y plástico para darle la forma, y es suficientemente resistente para equilibrar su apariencia frágil.

